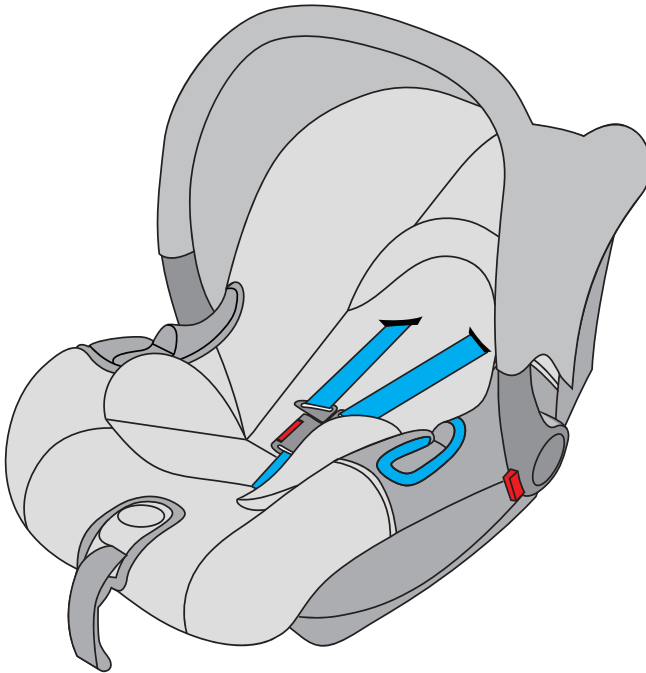




# סלקל לתינוק - Beyond™

הוראות שימוש וטיפול



מותאם לרוב סוגי  
המתאמים לסלקלים

משווק ע"י דוורון

יצרן: Suzhou Entertain The Products Co., Ltd, סין ספק: Babytots Child Products Co., Ltd, סין

שם דגם יצרן: DLTL - 20A שם דגם יבואן: סלקל לתינוק Beyond™

היבואן: דוורון יבוא ויצוא בע"מ, א.ת. ג'וליס

ח.פ. 511345241 טל': 04-9966333 www.davron.co.il

# חשוב: שמרו לשימוש עתידי קראו בקפידה!

יש לקרוא בעיון את ההוראות שלהלן לפני השימוש,  
ולשמור עליהן לצורך התייחסות בעתיד.  
אי קיום הוראות אלה עלול לסכן את הילד.

הסלקל מיועד לילדים מגיל לידה ועד למשקל של 13 ק"ג

**אזהרה:** אין להושיב יותר מילד אחד במושב.

**אזהרה:** אין לחבר את הסלקל במושב רכב המצויד בכרית אויר פעילה.

**אזהרה:** אין להשאיר את הילד ללא השגחה.

**אזהרה:** סלקל זה מתאים למושבי רכב בעלי 3 נקודות חגירה לפי תקן ECE R44.04.

**אזהרה:** יש להתקין את הסלקל אך ורק נגד כיוון הנסיעה.

**אזהרה:** התקנת הסלקל תתבצע על מושב רכב הפונה לכיוון

הנסיעה בלבד. אין להתקין את הסלקל על מושב רכב הפונה נגד כיוון הנסיעה, או פונה לצד, או מושב רכב מתקפל.

**אזהרה:** לפני השימוש יש לוודא שמושב זה מתאים לשימוש

ברכבך. יש להשתמש במושב בהתאם להוראות

השימוש, בשימוש נכון מושב זה מספק הגנה עבור ילדך.

**אזהרה:** יש לסלק את כל אריזות הניילון על מנת למנוע חנק.

**אזהרה:** יש לחגור את ילדך בכל עת.

**אזהרה:** יש לוודא שרצועות הבטיחות מהודקות על גופו של הילד,

אך לא לוחצות עליו. יש לוודא שהרצועות אינן מסובבות

או מפותלות.

**אזהרה:** על מנת לשמור על חום גופו של הילד, ניתן להניח שמיכה

מעל לרצועות הבטיחות. חגורת הבטיחות לא תהיה יעילה אם היא תחגר מעל מעיל או בגד עבה, או שמיכה.

**אזהרה:** בהרכבת המוצר יש לוודא שחלקים נייזים לא יבואו במגע עם הילד.

**אזהרה:** יש להשתמש בריפוד הנוסף הפנימי רק עם תינוק השוקל עד 5 ק"ג.

**אזהרה:** אין להניח את הסלקל על משטחים רכים או גבוהים.

**אזהרה:** לאחר שהמושב חשוף לשמש, יש לוודא שחלקי

הפלסטיק והמתכת לא חמים מדי, ורק אז להושיב את הילד.

**אזהרה:** בזמן שהסלקל נמצא ברכב, יש להעביר את הידית למצב אחסון (הידית מאחור), על מנת למנוע חשיפת יתר לשמש.

**אזהרה:** אין להשתמש בסלקל אם התגלה בו פגם, או כאשר

רצועות הבטיחות לא תקינות קרועות או חסרות.

**אזהרה:** אין להוסיף אביזרים או חלפים לסלקל, שלא אושרו על ידי היצרן או המפיץ.

**אזהרה:** אין לערוך בסלקל שינויים שלא אושרו על ידי היצרן או המפיץ.

**אזהרה:** אין להשתמש בסלקל ללא הריפוד. הריפוד הוא חלק מאמצעי ההגנה של הסלקל.

**אזהרה:** אין להשאיר דברים רופפים ברכב. בזמן בלימה או תאונה חפצים אלה ישתחררו ויסקנו את נוסעי הרכב.

**אזהרה:** אין להניח סלקל ברכב מבלי לעגנו למושב הרכב, גם אם לא מושיבים בו ילד.

**אזהרה:** אין להניח חפצים כבדים על המושב בזמן אחסנתו.

**אזהרה:** לפני הושבת הילד בסלקל, יש לוודא שהסלקל מעוגן היטב למקומו.

**אזהרה:** אין להשתמש בסלקל אם ראשו של הילד מגיע לגובה של יותר משניים וחצי סנטימטר מקצה הסלקל.

**אזהרה:** לפני שנושאים את הסלקל יש לוודא שהילד חגור ושידית האחיזה נעולה במצב נשיאה.

**אזהרה:** אין להוציא את הילד מהסלקל בעת נסיעה. אם יש צורך להוציא את הילד, חייבים לעצור את הרכב תחילה.

**אזהרה:** עבור פגים יש להוועץ ברופא לפני השימוש בסלקל.

**אזהרה:** לפני שמושיבים את הילד בסלקל המחובר לעגלה, יש לוודא שהסלקל מעוגן היטב במקומו.

**אזהרה:** אין להשתמש בסלקל לאחר שהרכב עבר תאונת דרכים.

**אזהרה:** אין להשתמש במושב בטיחות יד שנייה או מושב בטיחות שאינך יודע את ההיסטוריה שלו.

**אזהרה:** אין לאחסן בתא האחסון של הוראות השימוש חפצים כבדים או חדים העלולים להוות סכנה במקרה של בלימה פתאומית או תאונה.

**אזהרה:** אין להניח את הסלקל על משטח גבוה כגון שולחן או מיטה וכו', או על משטח רך כגון: כרית, סכנת נפילה.

**אזהרה:** יש לוודא תמיד שרצועת הבטיחות של הרכב מאובטחת היטב במעברים המסומנים בכחול בקדמת המושב. וודא כי רצועת הכתפיים עוברת דרך המעבר המסומן בכחול בחלק האחורי של המושב.

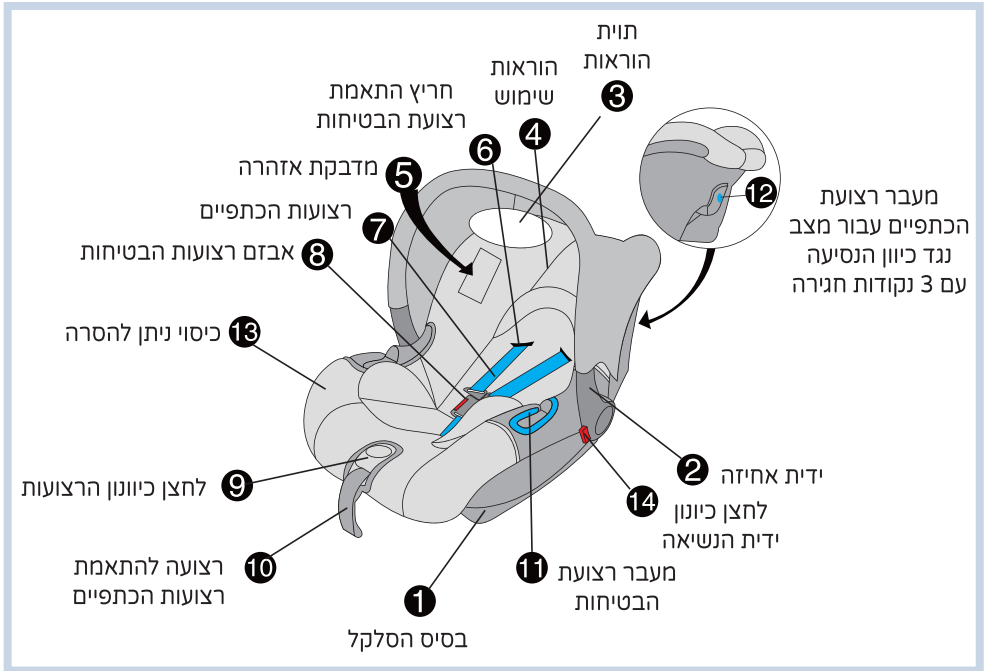
**אזהרה:** הסלקל מותאם עפ"י התקן האירופאי (ECE R44/04) ומותאם עבור ילדים מגיל לידה עד 13 ק"ג.

**אזהרה:** יש לכסות את המושב כאשר הרכב בחניה ע"מ שהבדים לא יהרסו, יש להמנע מחשיפה ממושכת לשמש ישירה.

**אזהרה:** יש להשתמש אך ורק בריפוד המושב המקורי של היצרן.

**אזהרה:** אין להסיר אף תווית ממושב הבטיחות, מידע חשוב נמצא בתוויות אלה.

## היכרות עם הסלקל



### שימו לב:

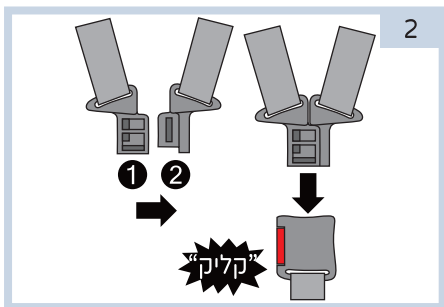
מושב הרכב מותאם לתקן ECE R44.04. המתאים לרוב סוגי הרכב. המושב מתאים לרכבים המאושרים לכך, (כמצוין בספר הרכב). במקרה של ספק לגבי התקנת המושב יש להתייעץ עם המשווק.

### למושב זה 2 שימושים:

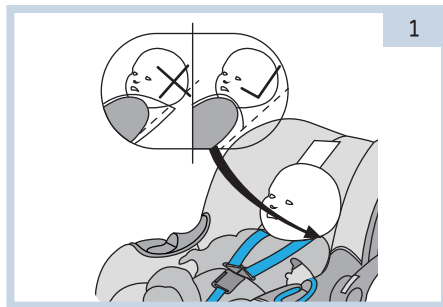
1. התקנה במושב הרכב - לפי הוראות השימוש.
2. התקנה על העגלה - לפי הוראות השימוש.

## חגירת הילד בסלקל

שחרר מעט את הרצועות על ידי לחיצה על כפתור המתאם ומשיכה קדימה של שתי רצועות הכתפיים, לחץ על כפתור האבזם לפתיחת הרצועות. שחרר את מחבר רצועות הכתפיים והפרד בין שתי הרצועות. הושב את הילד בסלקל כשהוא שעון וצמוד לגב המושב וודא שהוא יושב בצורה טובה על המושב, בנוחות ובגובה המתאים.



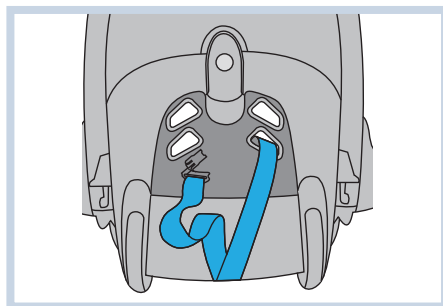
הכנס את הלשוניות לאבזם, עד השמע "קליק" הנעילה. נסה למשוך את הלשוניות כדי לוודא שהם ננעלו היטב. מתח את רצועות הכתפיים ע"י משיכת הרצועה בקדמת המושב בין רגלי התינוק.



העבר את רצועות הכתפיים מעל כתפי הילד ומסביב למותניו. וודא שגובה רצועות הכתפיים בגובה או מעט מתחת לכתפי הילד. הצמד יחד את מחבר רצועות הכתפיים וודא שהמחבר אינו לוחץ על צוואר הילד לפני הידוק רתמת הבטיחות, על הרתמה להיות מהודקת. אם ניתן לצבוט ברצועה, סימן שהרתמה איננה מהודקת היטב. גובה הרצועות חייב להתאים לגובה ילדך.

### רצועות רתמת הכתפיים

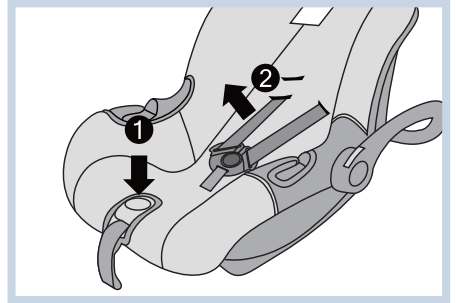
בדוק את גובה החריצים של רצועות הכתפיים. רצועות הכתפיים צריכות להיות בדיוק או מעט מתחת לגובה כתפי הילד. **במידה והן לא מתאימות לגובה כתפי ילדך יש לשנות את הגובה:** יש להסיר את הרצועות בגב המושב ובקדמת המושב, יש להכניס את הרצועות בחור המתאים לגובה ילדכם ולוודא כי הן אינן מתוחות או מפותלות.



### עצות בטיחות לחגירת הילד:

1. אין להושיב את הילד בסלקל כשהוא לבוש בבגדים מגושמים ועבים מאוד. ביגוד כזה יפריע לחגורה להיות מהודקת. חגורה שאינה מהודקת עלולה לגרום לפציעה ואף למותם במקרה של בלימת פתע או תאונה.
2. לשמירה על חום הילד הנח שמיכה על הילד ומעל לרתמת הבטיחות, לאחר שחגרת אותו בבטיחות לסלקל.
3. להבטחת התאמה טובה יותר לתינוק שרק נולד, השתמש בתוספת הריפוד ותומך הראש המסופקים עם סלקל זה. אין להשתמש בתוספת הריפוד לילד שמשקלו מעל 5 ק"ג. אין להניח ריפוד נוסף אחר מתחת לילד או לצידו.

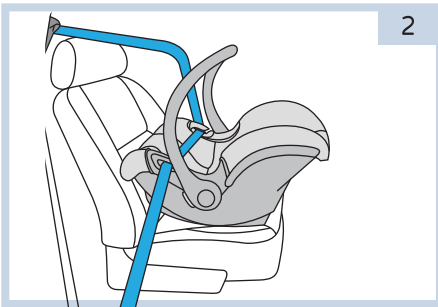
## כוונון אורך הרצועות



**על מנת להרחיב** את רצועת הבטיחות יש ללחוץ על הלחצן בקדמת המושב (1), יש למשוך בשני קצוות הרצועה לכיווןך (2).

**על מנת למתוח** את רצועת הבטיחות משוך את הרצועה בקדמת המושב (1), עד למתיחה מלאה של הרצועות (2) והידוק על גופו של התינוק, אך לא לוחצת עליו. וודא שהילד מאובטח היטב לסלקל. על הרצועות להיות שטוחות, לא מסובבות או מפותלות, כשהן מונחות על כתפי הילד. על מחבר רצועות הכתפיים להמצא על חזה הילד, מקביל לבית השחי של הילד.

## התקנה בעזרת חגורות הבטיחות של הרכב



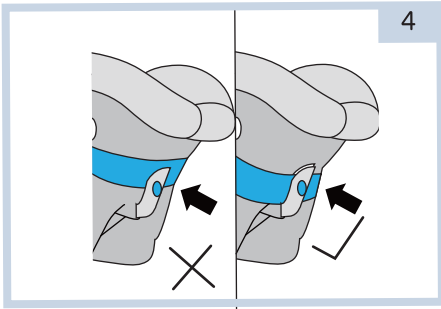
2

השחל את חגורת המותניים בעלת 3 נקודות החגירה של הרכב, דרך הפתחים המתאימים המסומנים בכחול וחבר אותה לאבזם בצד הנגדי.



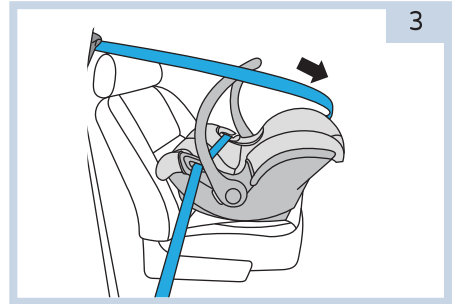
1

הצב את הסלקל על גבי מושב רכב הפונה לכיוון הנסיעה וודא שהמושב מונח היטב בצורה יציבה ככל האפשר. במידה וחגורת הבטיחות של הרכב ניתנת לכיוונון, יש לכווננה לגובה הנמוך ביותר. ידית הנשיאה חייבת להיות לכיוון מעלה כשהסלקל מותקן ברכב.

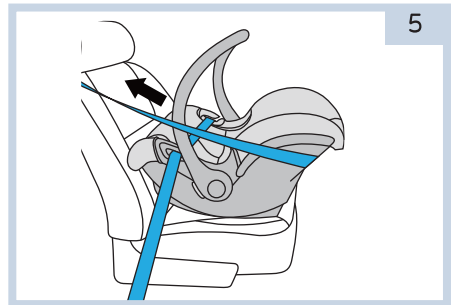


4  
הכנס את רצועת הכתף (שהועברה לחלק האחורי) לתוך התפס המופיע בנגב הסלקל, יש לוודא שהרצועה מאובטחת היטב והוכנסה היטב לתפס, שאינה מתוחה ואינה מסובבת או מפותלת.

יש לוודא שחגורת הבטיחות והאבזם אינם מפריעים לחיבור הסלקל. כדי לוודא שהסלקל מחובר היטב נסה להרימו, במידה ואינו מחובר היטב יש לחזור שוב על שלבי ההתקנה.



3  
העבר את רצועת הכתף של הרכב מסביב החלק האחורי של הסלקל, הדק את חגורת הבטיחות של הרכב תוך דחיפת הסלקל והצמדתו המירבית למושב הרכב. נעל את רצועת הכתף תוך הקפדה על מתיחתה. אין להשאיר את רצועת הכתף במצב נעול.



**אזהרה:** אין לחבר את הסלקל במושב רכב המצויד בכרית אוויר פעילה.

**אזהרה:** שים לב להבדל בהנחיות בשימוש חגורת הכתפיים וחגורת המותן בעת התקנת הסלקל ברכב.

### נתוני הרכב המתאימים להתקנת הסלקל:

סלקל זה ניתן להתקנה ברוב הרכבים בעזרת חגורת הבטיחות של הרכב עם זאת, ישנן חגורות בטיחות ומצבי התקנה שאינם מתאימים להתקנת סלקל. היוועץ בספר הרכב למידע על חגורות הבטיחות ואמצעי ההתקנה ברכב שלך.

## רכב שבו קיים האבזור הבא אינו מתאים להתקנת סלקל:

1. חגורות בטיחות ממונעות.
2. דלת הרכב נפתחת כלפי מעלה.
3. חגורת הכתף והמותן בעלת שני מנגנוני החזרה אוטומטים של הרצועות, מנגנון לרצועת הכתף ומנגנון לרצועת המותן.
4. חגורת בטיחות הכוללת רק רצועה למותן הנמתחת רק בעת בלימה פתאומית או תאונה.

### יש לשים לב להוראות לפני התקנת המושב ברכב:

אין להשתמש במושב בו כרית אוויר פעילה. יש לשים לב להבדלים בין החגורה האלכסונית וחגורת הבטיחות של הרכב כאשר מתקינים את המושב ברכב.

## מצבי התקנה:

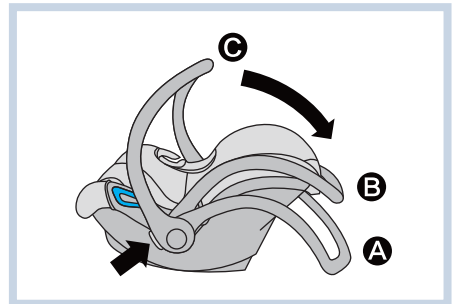
בניתוח סטטיסטיקה של תאונות עולה כי ילדים בטוחים יותר כאשר מושב הבטיחות מותקן במושב הרכב האחורי. יש להעדיף להושיב ילדים מתחת לגיל 12 על מושבי בטיחות במושב האחורי של הרכב. מצב ההתקנה הטוב ביותר הוא כאשר:

- הוא המצב המומלץ על פי ספר הרכב.
- ההתקנה הסלקל והשימוש בהתקן הריסון מאובטחים.

יש להתקין את הסלקל אך ורק על גבי מושבי רכב הפונים לכיוון הנסיעה. אין להתקין את הסלקל על מושב רכב מתקפל או הפונה הצידה. אין להתקין את הסלקל על גבי מושב רכב עם כרית אוויר קדמית פעילה.

## ידיית נשיאה:

- לידית שלושה מצבי נעילה:**
- A. מצב שינה/ביטול נדנוד.
  - B. מצב ישיבה.
  - C. ידיית נשיאה/התקנה ברכב.



לשינוי מצב יש ללחוץ על שני הכפתורים שבסמוך לציר. יש לוודא שהידיית נעולה במצב נשיאה, לפני שמרימים את הסלקל כשהילד יושב בו. ידיית שאינה נעולה עלולה לגרום לתנודות בלתי צפויות ולפציעת הילד. בעת שהסלקל מותקן ברכב, יש לוודא שידיית הנשיאה נעולה באחד משלושת המצבים. למניעת פציעת הילד בעת בלימה פתאומית או תאונה, אין לחבר לידיית צעצועים או כל דבר אחר בעת שהסלקל מותקן ברכב.

## גגון:

לשינוי מצב הגגון יש לאחוז בקשת הגגון משני הצדדים ולסובב את הגגון למצב המבוקש. להסרת בד הגגון, הזז את בד הגגון מהמתלה עד שהכפתור נחשף. לחץ על הכפתור לשחרר את קצה קשת הגגון. החלק החוצה את בד הגגון מהקשת והסר את הגגון. אם משתמשים בסלקל ללא הגגון, יש לשחרר את הקשת משני הצדדים. להחלפת הגגון יש לחזור על הפעולות בסדר הפוך.

## ריפוד נוסף לתינוק:

השתמש בריפוד הנוסף לתינוק להענקת תמיכה נוספת ואבטחת התאמת רתמת הבטיחות, עבור תינוקות קטנים. יתכן ויהיה עליך לשנות את גובה רתמת הבטיחות להתאמה לילדך.

### **להתקנת הריפוד הנוסף בסלקל:**

1. השחל את האבזם המרכזי דרך החריץ שבריפוד הנוסף.
2. משוך את שתי רצועות הכתף מעל ומסביב לצדדי הריפוד הנוסף. הצמד את הריפוד הנוסף לתחתית הסלקל. חלקו העליון של הריפוד הנוסף צריך להגיע עד מתחת לחריצים של רצועות הכתפיים.
3. בהתקנה נכונה, הריפוד הנוסף ורתמת הבטיחות יראו כמו באיור המתאים. השתמש בריפוד הנוסף לילדים עד למשקל 5 ק"ג בלבד.

## תומך ראש:

השתמש בתומך הראש להענקת תמיכה נוספת לראשו של התינוק.

1. ניתן להשתמש בתומך הראש גם מבלי להשתמש בריפוד הנוסף לילד.
  2. להתקנת תומך הראש, השחל את לשוניות הידוק תומך הראש דרך החריצים בגב המושב והצמד אותן מאחור יחד. יש להשחיל את לשוניות הידוק אך ורק דרך החריצים שמעל החריצים דרכם מושחלות רצועות הכתפיים.
- אין להשחיל את לשוניות הידוק דרך החריצים העליונים ביותר יחד עם רצועות הכתפיים, כיון שתומך הראש עלול להפריע להידוק רתמת הבטיחות. תכונות רתמת הבטיחות של הסלקל:

### **אבזם רתמת הבטיחות:**

לשחרור לשוניות האבזם, לחץ על הכפתור האדום. לחיבור הלשוניות, הכנס כל לשונית לאבזם וודא שנשמעת נקישה, המאשרת את נעילת הלשונית. יש לוודא שהאבזם פועל כשורה והוא נקי מלכלוך.

### **מחבר רצועות הכתפיים:**

להפרדת המחבר יש ללחוץ על אמצעו ולהפריד. להידוק יש ללחוץ יחד עד לנעילה. יש למקם את מחבר רצועות הכתפיים במרכז חזה הילד, במקביל לבית השחי.

### **מתאם רתמת הבטיחות:**

1. לשחרור הרתמה יש ללחוץ על הכפתור תוך כדי משיכת רצועות הכתפיים החוצה.
2. להידוק הרתמה, משוך באיטיות את מתאם הרתמה עד שרתמת הבטיחות מהודקת לילד, אך לא לוחצת עליו.

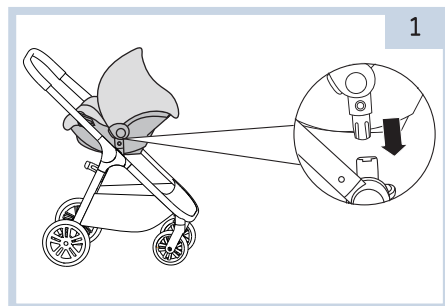
שמור על סביבת המתאם נקייה מלכלוך. אין לנסות להסיר את מכסה המתאם או כפתור המתאם.

## חיבור הסלקל לעגלה:

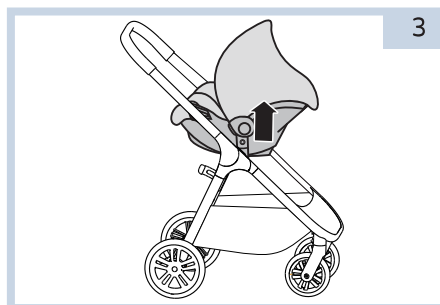
הסל קל מותאם לרוב סוגי המתאמים לסלקים של Maxi Cosi ו-Cyber.  
יש לבדוק התאמה מלאה לפני הרכישה!



יש להושיב את הסלקל אך ורק נגד כיוון הנסיעה, אין להושיב אותו עם כיוון הנסיעה.



יש לחבר את המתאם לסלקל ואז לחבר לשלדת העגלה, עד השמע "קליק" הנעילה המאשר את נעילת הסלקל במקומו.



על מנת להסיר את הסלקל יש ללחוץ בשני צידי המושב על הלחצנים ולהרים את הסלקל עד להסרה מלאה.

## נקיון ואחזקה:

ניתן לנקות את בד הסלקל בעזרת מים קרים וסבון עדין בכביסת יד עד 30 מעלות, אין לייבש במייבש כביסה אלא בתליה בלבד. אין להשתמש בחומרי הלבנה.

## ניקוי חלקי הפלסטיק:

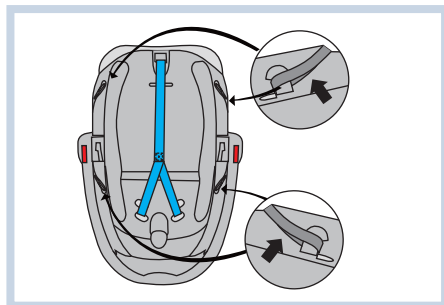
ניתן לנקות את חלקי הפלסטיק בעזרת ספוג עם מים חמימים וסבון עדין. יש לייבש היטב בעזרת מגבת.

אין להשתמש בחומרי הלבנה או חומרי נקוי ביתיים העלולים להחליש את הפלסטיק.

## הסרת הריפוד:

הסר את רצועות הכתפיים והשחל אותן החוצה דרך החריצים.

1. הסר את הריפוד מהמושב ע"י פתיחת רצועות הגומי בגב המושב.
2. העבר בזהירות את הריפוד מעבר למכסה הרצועה המתאמת. אין להסיר את המכסה ממקומו. השחל את רתמת הבטיחות דרך החריצים שבריפוד המושב, תוך הסרת הריפוד מהסלקל, וודא שהריפוד משוחרר לגמרי מהמושב.



## הרכבת הריפוד:

חזור על הפעולות להסרת הריפוד בסדר הפוך. לאחר הרכבת הריפוד מחדש, וודא שרצועות הכתפיים מושחלות מחדש דרך החריצים המתאימים לגובה כתפי הילד.

אין להשתמש בסלקל ללא הריפוד.

אין להשתמש בסלקל ללא רתמת הבטיחות. אם הרתמה מלוכלכת במיוחד או פגומה, פנה ליצרן או המפיץ כדי להחליפה.

## ניקוי רצועות הבטיחות:

ניתן לנקות את הרצועות בעזרת ספוג עם מים חמימים וסבון עדין. יש להניח לייבוש באוויר לפני השימוש. אין להשתמש בחומרי הלבנה או חומרי נקוי ביתיים העלולים להחליש את הרצועות.

## ניקוי האבזם:

נקה בעזרת ספוג, או שטוף על ידי טבילה בכוס מים חמימים.

אין להשתמש בסבון או חומרי סיכה לניקוי האבזם וחלקי המתכת של הבריה. חומרים אלה עלולים לפגוע בתפקודם.



