



Rolling Together™ טרמפיסטט ישיבה לעגלה

הוראות שימוש וטיפול



משווק ע"י **דוורון**

יצרן: Englacha International Co.,Ltd, סין.

שם דגם יצרן: UpTown Rider שם דגם יבואן: טרמפיסטט ישיבה לעגלה - Rolling Together™

היבואן: דוורון יבוא ויצוא בע"מ, א.ת. ג'וליס

ח.פ. 511345241 טל': 04-9966333 www.davron.co.il

חשוב: שמרו לשימוש עתידי קראו בקפידה!

יש לקרוא בעיון את ההוראות שלהלן לפני השימוש,
ולשמור עליהן לצורך התייחסות בעתיד.
אי קיום הוראות אלה עלול לסכן את הילד.

השימוש בטרמפיסט הישיבה מיועד לילד אחד בלבד מגיל 15 חודשים
ועד למשקל מרבי של 25 ק"ג.

אזהרה: השימוש במוצר מיועד רק לילדים שמסוגלים לשבת
בכוחות עצמם, ללא עזרה.

אזהרה: השימוש במוצר זה מותר רק כאשר ילד אחד יושב
בעגלה וילד שני יושב בטרמפיסט ישיבה, והעגלה
מוחזקת בחוזקה בשתי ידיו של מבוגר.

אזהרה: חיבור טרמפיסט הישיבה מותר רק על המסגרת
האחורית של העגלה.

אזהרה: יש לבדוק בצורה קבועה את כל הברגים והמחברים שהינם
שלמים ומהודקים היטב. במידה ואחד מהחלקים שבור,
תקול או בלוי אין להשתמש בו ויש להרחיקו מהילד/ה

אזהרה: אין להשתמש בחלקי חילוף שאינם מאושרים ע"י היצרן.

אזהרה: לפני השימוש יש לסלק את כל אריזות הניילון ולהרחיקן
מהישיג ידם של ילדים על מנת למנוע חנק.

אזהרה: הרכבת המוצר תעשה רק על ידי מבוגר.

אזהרה: מוצר זה אינו צעצוע, לעולם אין להשאיר את הילד ללא
השגחת מבוגר.

אזהרה: שימוש במוצר חייב להיעשות עם השגחת מבוגר.

אזהרה: יש להשתמש במוצר רק לאחר שהורכב כראוי ונבדק.

אזהרה: יש לוודא כי טרמפיסט הישיבה מאובטח היטב לעגלה.

אזהרה: יש להוריד את הילד מהטרמפיסט במצבים שעלולים

לגרום לילד לאבד את שיווי המשקל (הורדה ו/או

העלאת העגלה במדרגות, מעל למדרכות, בתמרון

לאחור או על דרכים לא סלולות וכו').

אזהרה: מוצר זה מתאים לרוב העגלות והטיולונים. לפני הרכישה

יש לבדוק מול המשווק שהטרמפיסט מתאים לעגלה

שברשותך.

אזהרה: מוצר זה אינו מתאים לשימוש בשלג או במשטחים

רכים.

אזהרה: יש לנקות את כל החלקים ואת הגלגלים מעת לעת

בעזרת מים חמימים וסבון עדין.

אזהרה: מוצר זה אינו מתאים לריצה או החלקה

אזהרה: כדי להבטיח את הבטיחות והפונקציונליות של מוצר זה,

הימנעו מכל עומס יתר, ובשום אופן אין להשתמש בו

להובלת פריטים אחרים.

אזהרה: יש להשתמש במוצר אך ורק למטרה שלשמה הוא נועד

ואין להשתמש במוצר בשום אופן אחר מלבד האופן

המוצג בהוראות השימוש.

חלקי הטרמפיסט



ידית אחיזה



מושב הטרמפיסט



שלד הטרמפיסט
+ בורג M6 ואום



בורג M4
+ כלי לחיבור הכנף



כנף גלגל אחורי 2X_



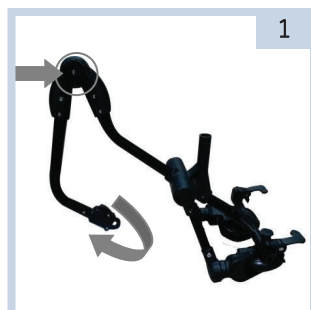
מחבר לעגלה



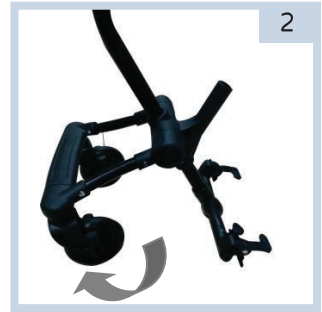
גלגל אחורי _ 2X

הרכבת הטרמפיסט

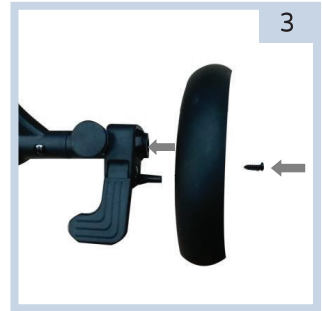
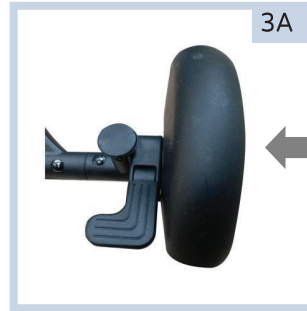
לחץ על הכפתור והרם את הידית עד לפתיחה מלאה של השלד.



משוך את החלק הקדמי של השלד כלפי מעלה ופתח את השלד עד הישמע קליק הנעילה.

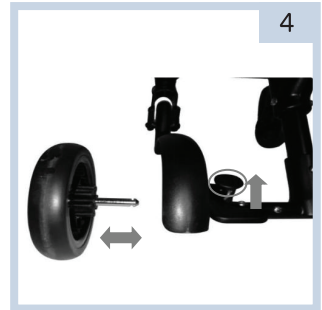


הדק את הכנף לבית הגלגל האחורי ע"י בורג M4, חזור על הפעולה עבור הצד השני. יש לוודא כי הכנף מהודקת היטב לפני השימוש.



התקנה והסרת הגלגל האחורי.

הכנס את הגלגל עם הפין אל החור המיועד בבית הגלגל האחורי עד הישמע קליק הנעילה. יש למשוך את הגלגל בעדינות ולוודא כי הוא נעול היטב במקומו. יש לחזור על הפעולה עבור הגלגל השני. יש לוודא כי שני הגלגלים האחוריים מהודקים היטב לפני השימוש. **להסרה** - משוך את הפין בציר האחורי והסר את הגלגל.



הרכבת המושב.
חבר את המושב למוט המושב והדק עם בורג M6 ואום M6. יש לוודא כי המושב מחובר היטב לפני השימוש. כוון את המושב לגובה הרצוי והדק בעזרת הברנים.

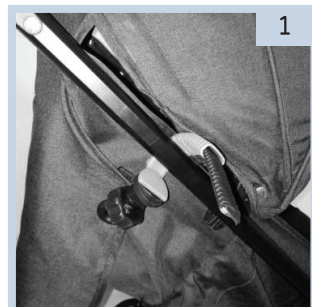


הרכבת ידית האחיזה.
 הדק את ידית האחיזה
 למוט וחזק בעזרת בורג
 M6 ואום M6. יש לוודא
 כי ידית האחיזה מהודקת
 ונעולה במקומה לפני
 השימוש.

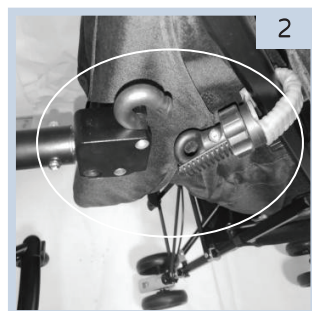
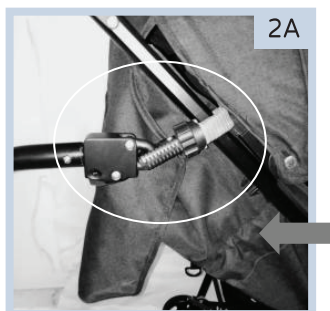


חיבור הטרמפיסט לעגלה/ טיולון

חבר את המחבר בצד
 אחד של הטיולון. מצא
 את המיקום המתאים
 והיציב עבור הטיולון,
 והדק אותו היטב
 (כמתואר בתמונה 1).



הנח את הטרמפיסט
 על הקרקע, התאם את
 המחבר והדק היטב
 המוט המעוגל (כמתואר
 בתמונה 2).





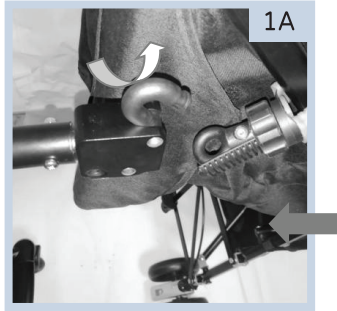
להפעלת הבלמים יש לדחוף את הפדלים כלפי מטה.
לשחרור הבלמים יש להרים אותם חזרה.



הטרמפיסט מוכן כעת לשימוש.

ניתוק הטרמפיסט מהעגלה/ טיולון

לחץ על הכפתור (1)
בתחתית המחבר, משוך
והוצא את המוט המעוגל.



לחץ על הכפתור הראשי ודחוף את ידית
האחיזה כלפי מטה לקיפול סופי של
הטרמפיסט.



לחץ על הכפתור (2) ומשוך כלפי
מטה את הגלגל הדקמי על מנת
לקפל את הטרמפיסט.

